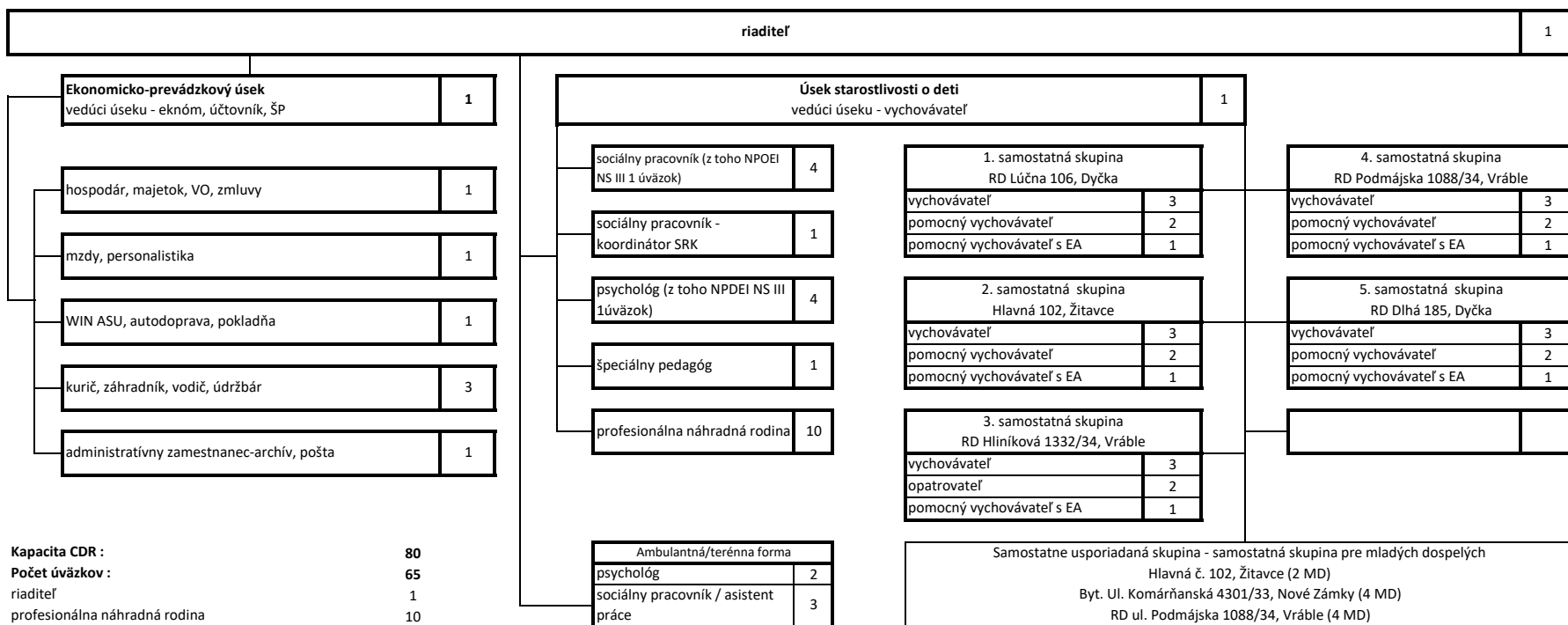


Centrum pre deti a rodiny Žitavce, Hlavná č. 102, 952 01 Žitavce

Schéma organizačnej štruktúry



Kapacita CDR :	80
Počet úväzkov :	65
riaditeľ	1
profesionálna náhradná rodina	10
sociálny pracovník (z toho NPDEI III 1úväzok)	4
sociálny pracovník - koordinátor SRK	1
špeciálny pedagóg	1
psychológ (z toho NPDEI III 1úväzok)	4
vedúci úseku starostlivosti o deti - vychovávateľ	1
Ambulantná/terénna forma: psychológ	2
sociálny pracovník / asistent práce	3
zamestnanci priameho kontaktu:	30
- vychovávateľ	15
- pomocný vychovávateľ	10
- pomocný vychovávateľ s EA (ek.agenda)	5
ekonomickí zamestnanci	5
prevádzkoví zamestnanci	3

Schéma organizačnej štruktúry je platná od 01.04.2023

V Bratislave schválil dňa:

doc. PhDr. Pavol Bryndzák, PhD.
námestník Sekcie rodiny
Ústredia práce, sociálnych vecí a rodiny

V Žitavciach, predkladá dňa: 28.03.2023

Mgr. Peter Ráček
riaditeľ Centra pre deti a rodiny