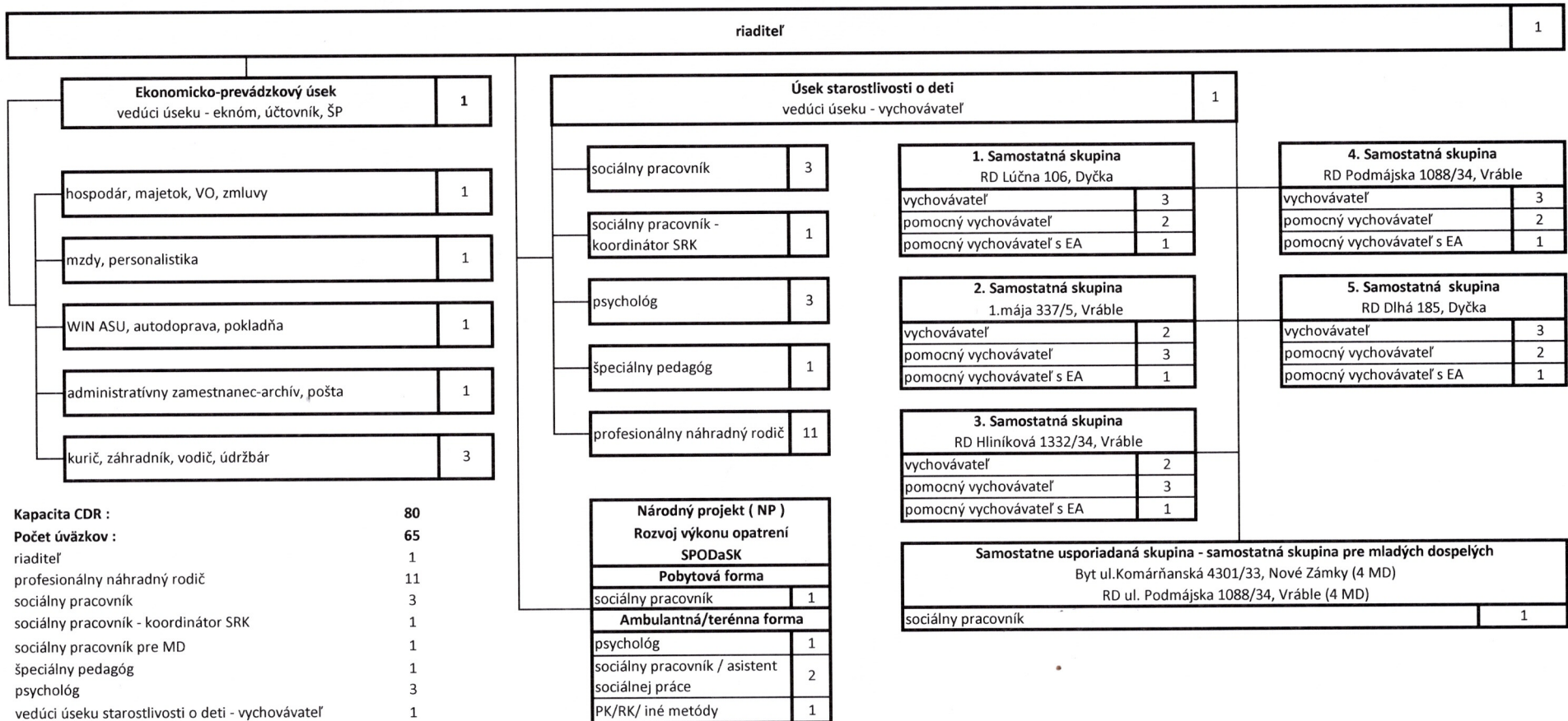


# Centrum pre deti a rodiny Žitavce, Hlavná č. 102, 952 01 Žitavce

## Schéma organizačnej štruktúry



<b>Kapacita CDR :</b>	<b>80</b>
<b>Počet úväzkov :</b>	<b>65</b>
riaditeľ	1
profesionálny náhradný rodič	11
sociálny pracovník	3
sociálny pracovník - koordinátor SRK	1
sociálny pracovník pre MD	1
špeciálny pedagóg	1
psychológ	3
vedúci úseku starostlivosti o deti - vychovávateľ	1
<b>NP - Pobytová forma:</b> sociálny pracovník	1
<b>NP - Ambulantná/terénna forma:</b> psychológ	1
sociálny pracovník / asistent sociálnej práce	2
PK/RK/ iné metódy	1
<b>Zamestnanci priameho kontaktu:</b>	<b>30</b>
- vychovávateľ	13
- pomocný vychovávateľ	12
- pomocný vychovávateľ s EA (ek.agenda)	5
ekonomickí zamestnanci	5
prevádzkoví zamestnanci	3

Schéma organizačnej štruktúry je platná a účinná od 01.01.2024.

V Bratislave schválil dňa: 21.12.2023  
Mgr. Michal Krivošík  
námestník sekcie sociálnych vecí a rodiny  
Ústredie práce, sociálnych vecí a rodiny

V Žitavciach predkladá dňa: 05.12.2023  
Mgr. Peter Rácek  
riaditeľ centra pre deti a rodiny